

Concours Crèche Noël

APEL Académique Caen

Décembre 2020

Liste des matériaux utilisés

- *Des palettes de bois, tasseaux et autres bois de récupération*
- *Une toile à peindre & de la peinture acrylique*
- *Des buches taillées pour façonner les personnages*
- *Des branches de cyprès, de la paille et des fagots de petit bois*
- *Du papier origami pour la fabrication des fleurs*
- *Des décorations lumineuses LED à énergie solaire*

Les participants & l'organisation du projet

- *Les membres du bureau de l'APEL (8 adultes)*
- *La maîtresse de CP et ses 25 élèves*
- *Le père d'une enseignante de notre école, ébéniste*

- *Les membres du bureau ont conçu et fabriqué la crèche*
- *L'ébéniste a sculpté les 5 personnages de la crèche*
- *La maîtresse et ses élèves ont peint la toile de fond*

Les différentes étapes de création

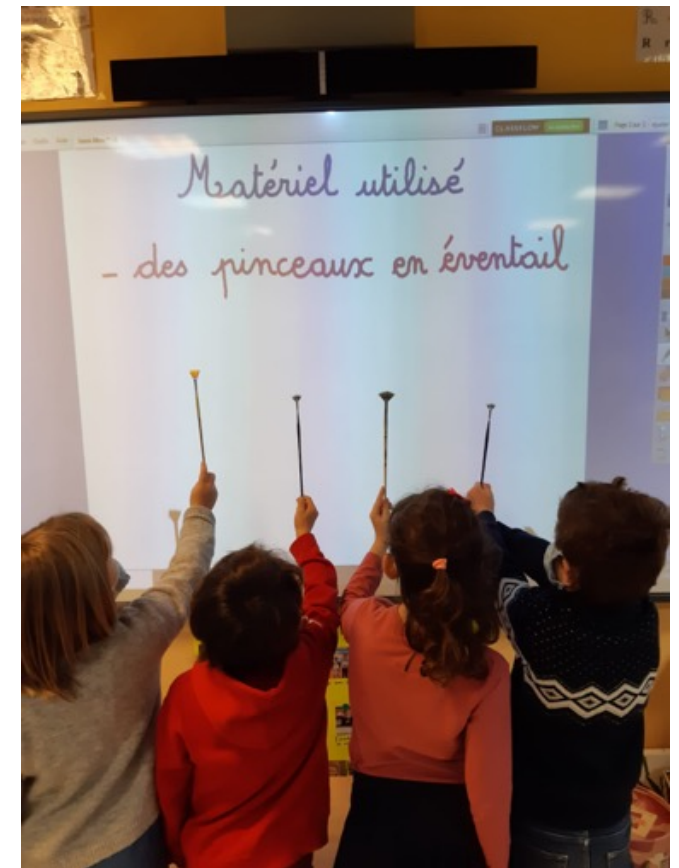
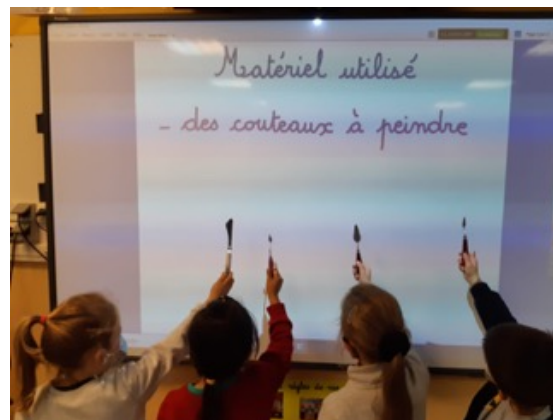
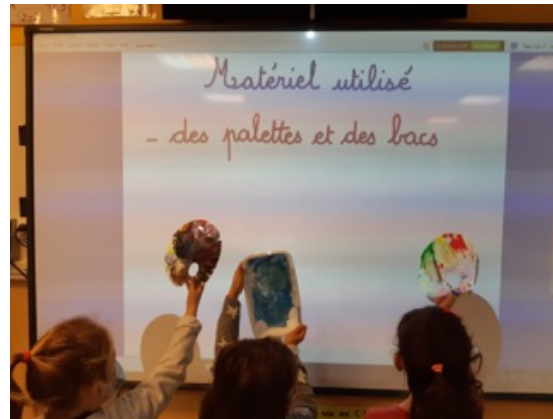
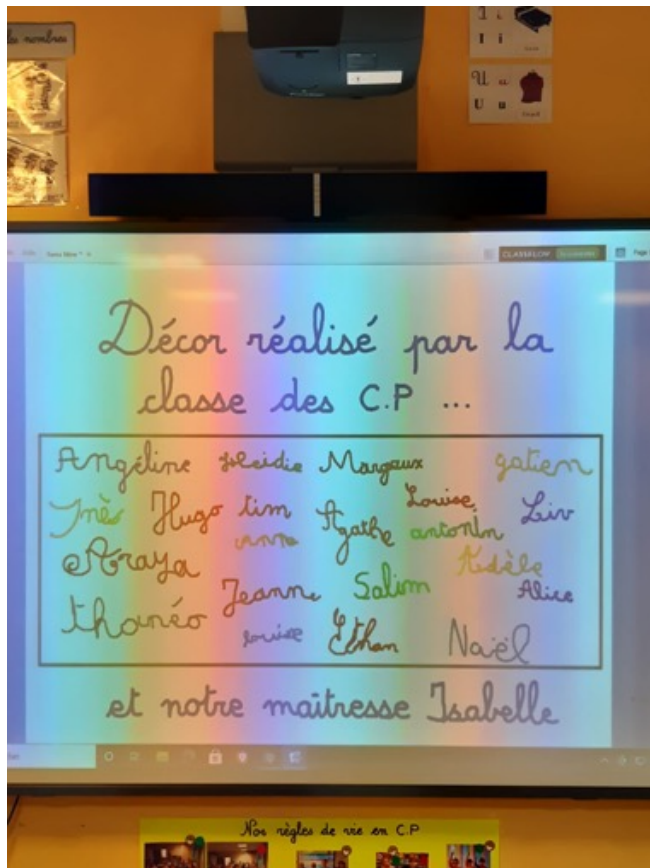
- *Sculpture des personnages par l'ébéniste*
(entre 40cm et 1m de haut)



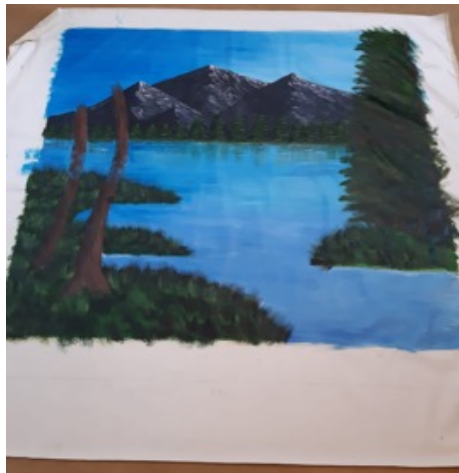
- Préparation des pièces de décoration / coupe & pré-assemblage des palettes



• Peinture de la toile de fond par les élèves de CP & leur maîtresse

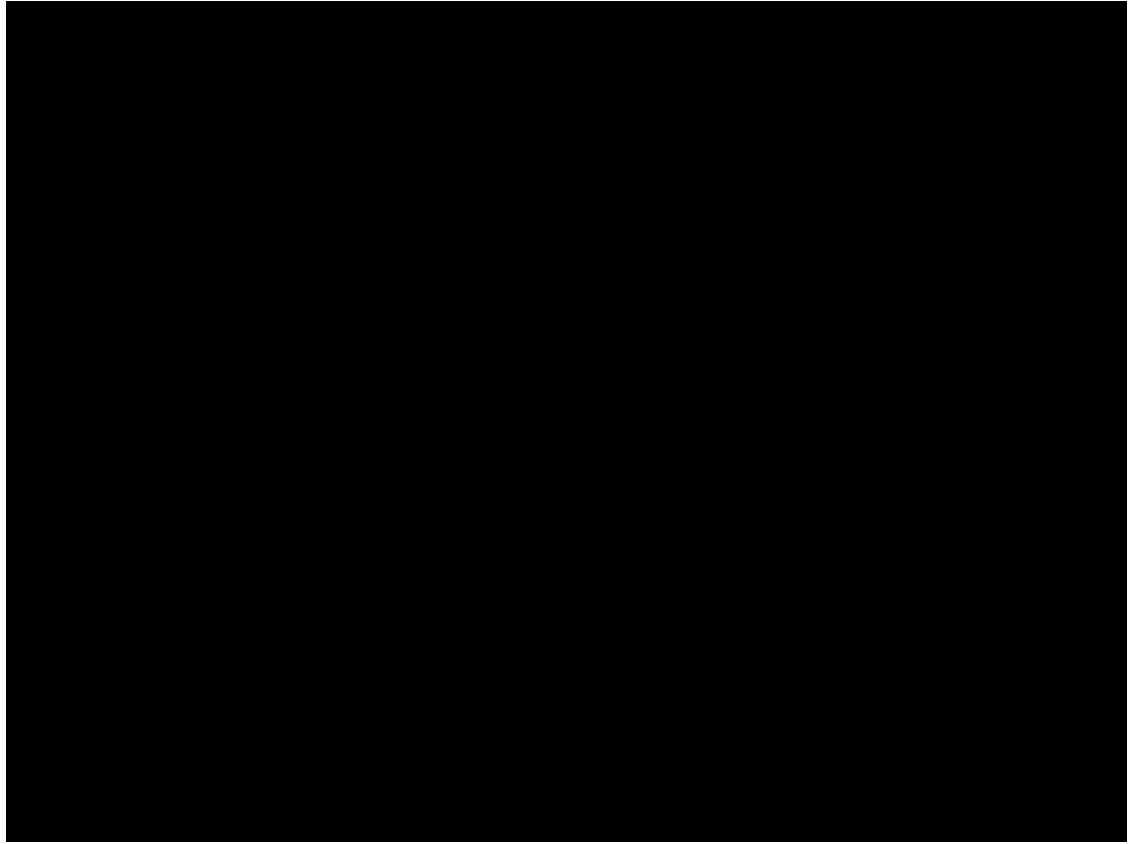
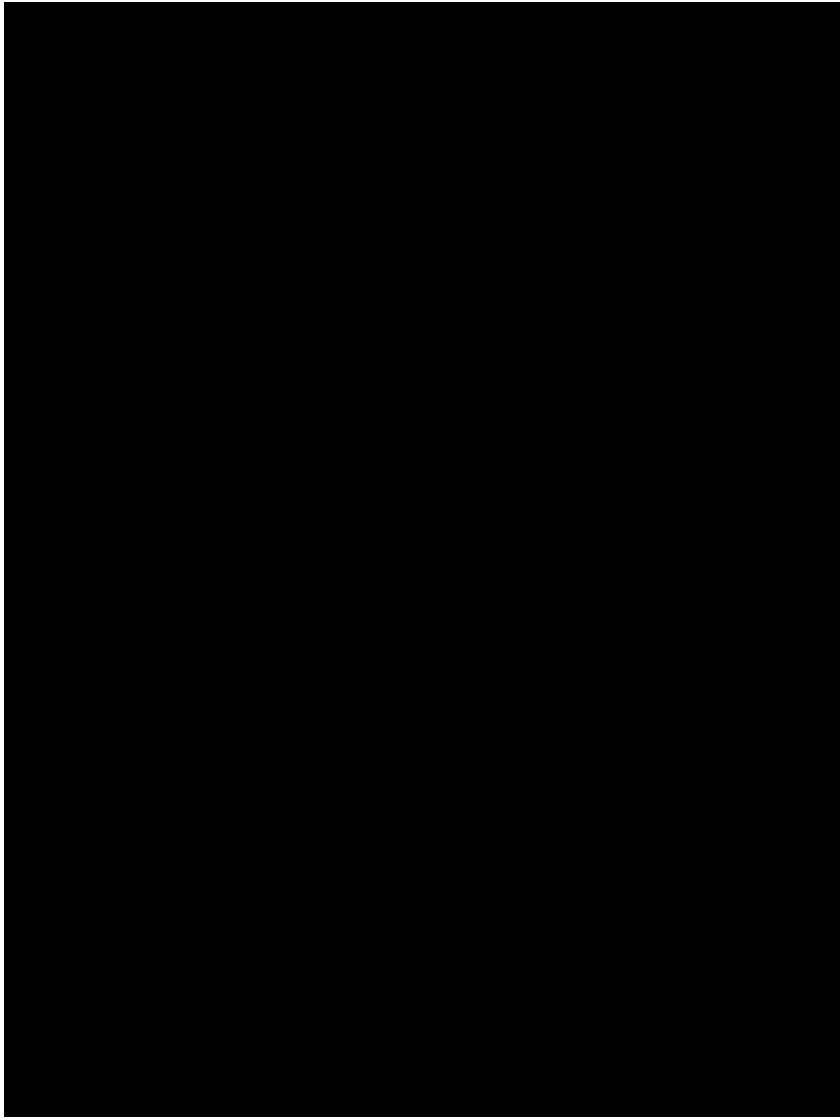


- Peinture de la toile de fond par les élèves de CP & leur maîtresse



- Montage & assemblage de la crèche dans la cour de l'école





*Une équipe pédagogique enchantée,
des enfants émerveillés
et les parents comblés ☺*

Joyeux Noël à tous et prenez soin de vous!